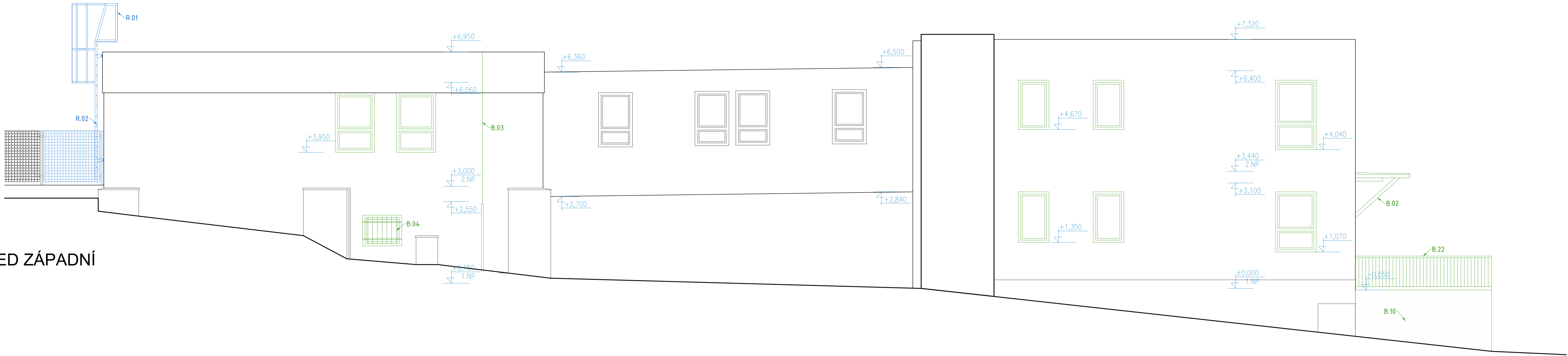
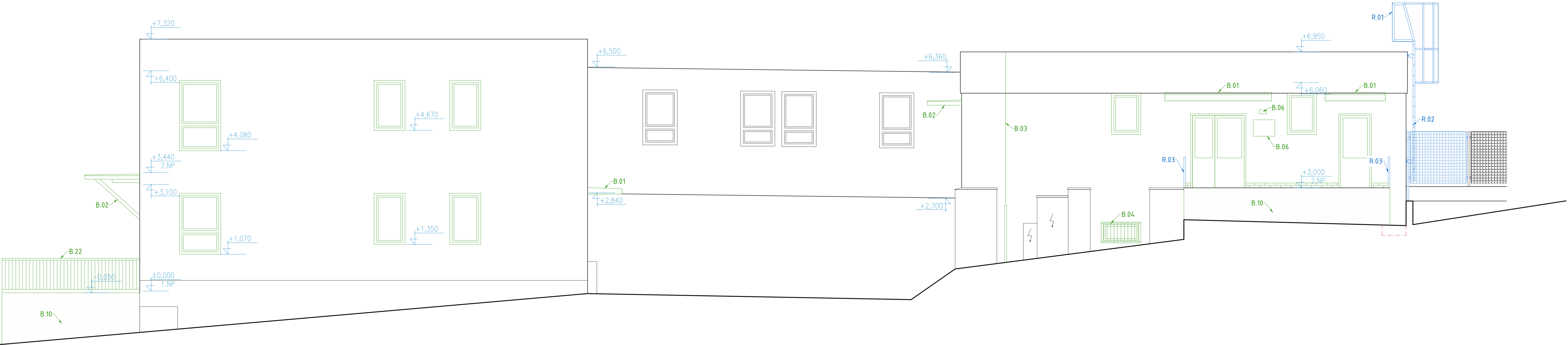


POHLED ZÁPADNÍ



- LEGENDA KONSTRUKCI
- STÁVAJÍCÍ KONSTRUKCE
 - BOURANÉ KONSTRUKCE
 - REPASOVANÉ KONSTRUKCE
- LEGENDA MATERIÁLŮ
- Stávající konstrukce

POHLED VÝCHODNÍ



- LEGENDA BOURACÍCH PRACÍ
- B.01 – OSTRANĚNÍ STRÍŠKY V CELÉM ROZSAHU
 - B.02 – STRÍŠKY BUDOV V CELÉM ROZSAHU UBOURANY
 - B.03 – DEMONTÁŽ STÁVAJÍCÍCH HROMOSVODŮ
 - B.04 – OČIŠTĚNÍ/OBROUŠENÍ ZÁMĚČNICKÝCH PRVKŮ
 - B.05 – DEMONTÁŽ KLEMPŘSKÝCH PRVKŮ Z FASÁDY – STŘEŠNÍ SVODY, ŽLABY, VENKOVNÍ PARAPETY
 - B.06 – DEMONTÁŽ OSTATNÍCH PRVKŮ Z FASÁDY
 - B.07 – OSTRANĚNÍ KERAMICKÉHO SOKLU
 - B.08 – OSTRANĚNÍ NÁSLAPNÉ VRSTVY VE VYZNAČENÝCH MÍSTNOSTECH
 - B.09 – OSTRANĚNÍ POULOVNĚHO SOUDASTVÍ AŽ NA NOSNOU VRSTVU VENKOVNÍ TERASY
 - B.10 – OTLUČENÍ OMÍTKY NA NOSNÉ ZDIVO
 - B.11 – VYBOURÁNÍ OBVODOVÉHO ZDIVA PRO UMÍSTĚNÍ NOVÉHO OKNA A PŘEKLADU
 - B.12 – VYKOPY
 - B.13 – PROSTUPY PRO VZT
 - B.14 – UBOURÁNÍ VYVÝŠENÉ ČÁSTI (NEZNAMÁ SKLADBA)
 - B.15 – OSTRANĚNÍ VÝUSTEK NAD ROVNOU NOSNÉ VRSTVY STŘEŠNÍHO PLÁŠTĚ. OVĚŘENÍ JEJICH FUNKČNOSTI
 - B.16 – TRVALÉ UBOURÁNÍ VÝUSTEK A OSTRANĚNÍ LOKÁLNÍCH „EDNOTEK“
 - B.17 – OSTRANĚNÍ GARNÝŽE
 - B.18 – OSTRANĚNÍ STÁVAJÍCÍCH ROZVODŮ VZT
 - B.19 – OSTRANĚNÍ STÁVAJÍCÍ SKLADBY PODLAHY PRO KOTVENÍ VZT JEDNOTKY SKRZ PANEL
 - B.20 – OSTRANĚNÍ STÁVAJÍCÍ SKLADBY STŘEŠNÍ KONSTRUKCE PRO KOTVENÍ VZT JEDNOTKY SKRZ PANEL
 - B.21 – OSTRANĚNÍ STÁVAJÍCÍHO JÍDELNÍHO VÝTAHU
 - B.22 – OSTRANĚNÍ STÁVAJÍCÍHO ZABRÁDLA NA TERASE
- R.01 – DOČASNÁ DEMONTÁŽ A USKLADNĚNÍ OCELOVÉHO ŽEBŘÍKU
R.02 – DOČASNÁ DEMONTÁŽ A OPRAVA PLOTOVÉHO POLE
R.03 – OPRAVA ZABRÁDLA V RAMCI PŘÍPOJENÍ TEPELNÉHO ISOLANTU

– SKLADBY KONSTRUKCI JSOU URČENY NA ZÁKLADĚ PODKLADŮ OD INVESTORA (PŮVODNÍ PROJEKTOVÉ DOKUMENTACE) A ODBORNÝM ODHADEM NA ZÁKLADĚ PROHLÍDKY OBJEKTU. SKUTEČNÉ SKLADBY SE MOHOU LIŠIT.)

HLAVNÍ PROJEKTANT: ENERGY BENEFIT centre		Energy Benefit Centre a.s. Křovice 3861, 162 00 Praha 6 tel: +420 270 903 300 e-mail: kancelar@energy-benefit.cz internet: www.energy-benefit.cz		Hlavní projektant: Ing. Marek Hrabčák Zastupuje hlavního projektanta: Bc. Anna Tuřová, Ing. Dominika Müllerová Hlavní architekt:	
ZPRACOVATEL ČÁSTI: ENERGY BENEFIT centre		Výkonovatel: Bc. Anna Tuřová, Ing. Dominika Müllerová Zodpovědný projektant: Ing. Marek Hrabčák			
STAVEBNÍK: Město Dobříš Mírové náměstí 119, 263 01 Dobříš		Investor: Snížení energetické náročnosti 5. MŠ Dobříš		Začátek stavby: 240028 Datum: 02/2025 Stavba: DPS	
MÍSTO STAVBY: Jirábkova 613, 263 01 Dobříš, parc.č. st. 2238, k.ú. Dobříš (27068)		OBJEKT: 1.2.0.4.1_5.MŠ - UČEBNOVÝ A HOSPODÁŘSKÝ PAVILON		ČÁST PROJEKTU: D.1.1 ARCHITEKTONICKO - STAVEBNÍ ŘEŠENÍ	
VÝKRES: POHLED OD VÝCHODU A ZÁPADU - STÁVAJÍCÍ STAV		MĚRITEL: 1 : 50			
ID PROJEKTU_STUPEŇ_OBJEKT_ID PROJEKTU_PROJEKCE_ČÍSLO_OBSAH: MŠDOB_DPS_1.2.0.4.1_5.MŠ_D.1.1.2.3.1_POH V.Z - SS					